

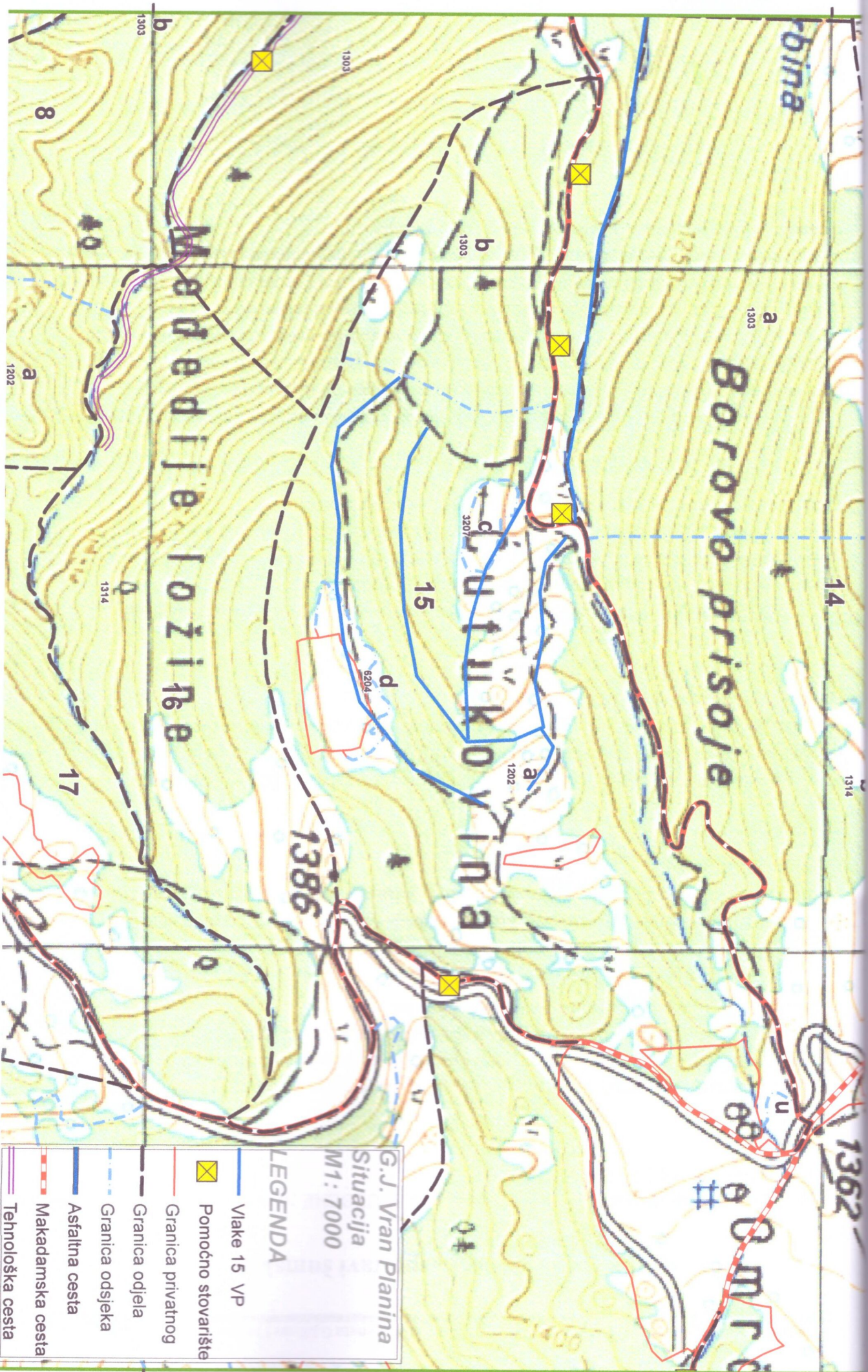
## OPĆI PODACI O ODJELU

Šumarija	Tomislavgrad		
Gospodarska jedinica	Vran planina		
Odjel	15 a		
Površina (ha)	42,79		
Neto drvena masa (m³)	Četinjače	Listače	Σ
	1.817,30	112,28	1.929,58
Srednja zapremina doznačenih stabala (m³)	0,67		
Srednji promjer doznačenih stabala	26,80		
Ukupan broj doznačenih stabala (komada)	3.631		
Prosječni broj doznačenih stabala (kom/ha)	84,90		
Prosječna doznačena zapremina doznačenih stabala (m³/ha)	56,83		
Srednja udaljenost privlačenja (m)	308		
Uvjeti rada	m³/ha	Nepovoljan	
	Distanca (m)	Povoljan	
	Nagib (%)	Jako povoljan	
Dvotjedna dinamika (m³) (odnosi se na cijeli LOT)	480		
Potreban broj radnih dana (odnosi se na cijeli LOT)	61		
Troškovi sječe, izrade i izvlačenja (odnosi se na cijeli LOT)	24,96 KM/m³	60.699,27 KM	
Napomena : (odnosi se na cijeli LOT)			

## OPĆI PODACI O ODJELU

Šumarija	Tomislavgrad		
Gospodarska jedinica	Vran planina		
Odjel	15 b		
Površina (ha)	10,48		
Neto drvena masa (m³)	Četinjače	Listače	Σ
	475,44	26,80	502,23
Srednja zapremina doznačenih stabala (m³)	0,47		
Srednji promjer doznačenih stabala	24,82		
Ukupan broj doznačenih stabala (komada)	1.375		
Prosječni broj doznačenih stabala (kom/ha)	131,60		
Prosječna doznačena zapremina doznačenih stabala (m³/ha)	61,34		
Srednja udaljenost privlačenja (m)	116		
Uvjeti rada	m³/ha	Povoljan	
	Distanca (m)	Jako povoljan	
	Nagib (%)	Jako povoljan	
Dvotjedna dinamika (m³) (odnosi se na cijeli LOT)	480		
Potreban broj radnih dana (odnosi se na cijeli LOT)	61		
Troškovi sječe, izrade i izvlačenja (odnosi se na cijeli LOT)	24,96 KM/m³	60.699,27 KM	
Napomena : (odnosi se na cijeli LOT)			





G. J. Vran Planina  
Situacija  
M1: 7000

LEGENDA

- Viake 15 VP
- Pomoćno stovarište
- Granica privatnog
- Granica odjela
- Granica odsjeka
- Asfaltna cesta
- Makadamska cesta
- Tehnološka cesta